



GESELLSCHAFT FÜR KOMMUNALE  
UMWELTDIENSTE mbH  
OSTMECKLENBURG-VORPOMMERN



## KURZDOKUMENTATION

**Leistungen, Entwicklungen und Ergebnisse des  
Wasser- und Abwasser-Verbandes Ueckermünde  
von 1994 bis 2014**



## **Bildverzeichnis**

Bild- Nr.:	1	Kennziffern des Zweckverbandes Wasserversorgung und Abwasserbehandlung Anklam
Bild- Nr.:	2	Investitionen Gesamt
Bild- Nr.:	2.1	Zahlenmäßige Entwicklung ausgewählter Anlagen
Bild- Nr.:	2.2	Entwicklung Trinkwassernetz und Kanalisation
Bild- Nr.:	3	Durchschnittliche Reinwasserabgabe
Bild- Nr.:	3.1	Spezifischer realer Wasserverlust
Bild- Nr.:	4	Kostenstruktur Gesamt
Bild- Nr.:	4.1	Kostenstruktur Trinkwasser
Bild- Nr.:	4.2	Kostenstruktur Abwasser
Bild- Nr.:	5	Hauptkostenanteile Gesamt
Bild- Nr.:	5.1	Hauptkostenanteile Trinkwasser
Bild- Nr.:	5.2	Hauptkostenanteile Abwasser
Bild- Nr.:	6	Aufwendungen pro Einwohner Gesamt
Bild- Nr.:	6.1	Aufwendungen pro Einwohner Trinkwasser
Bild- Nr.:	6.2	Aufwendungen pro Einwohner Abwasser
Bild- Nr.:	7	Ertragsdarstellungen Trinkwasser
Bild- Nr.:	8	Ertragsdarstellungen Abwasser
Bild- Nr.:	9	Bevölkerungsentwicklung
Bild- Nr.:	10	Entwicklung des gewichteten Wasserpreises
Bild- Nr.:	11	Entwicklung des gewichteten Abwasserpreises

### Zweckverband Ueckermünde

Kennziffern	ME	Menge
Einwohner des Versorgungsgebietes	Anz.	25981
Versorgte Kunden	Anz.	25604
Fläche des Versorgungsgebietes	km <sup>2</sup>	769
Versorgte Städte	Anz.	2
Versorgte Gemeinden	Anz.	20
Anschlussgrad an die TW-Versorgung	Prozent	98,55
Wasserwerke	Anz.	8
Gewinnungskapazität	m <sup>3</sup> /d m <sup>3</sup> /a	15110 5515150
Trinkwasserspeicher	Anzahl	7
Speichervolumen	m <sup>3</sup>	5750
Druckstationen	Anz.	2
Gesamtnetz (ohne Hausanschlußleitungen)	km	397,51
davon Rohwasserleitungen	km	30,96
Anschlussgrad der Bevölkerung an KA	Prozent	80,75
Große Kläranlagen	Anzahl	7
Kleine Kläranlagen	Anzahl	1
Klärwerkskapazität	m <sup>3</sup> /h	458
Abwasserpumpwerke	Anzahl	199
Abwasseranfall auf Kläranlagen	m <sup>3</sup> /a	992825
Kanalnetzlänge	km	262,42
Wartungsverträge für Kleinkläranlagen	Anzahl	34

Bild 1

## Investitionen im Wasser- und Abwasser- Verband Ueckermünde

Jahr	Investitionen Trinkwasser - T€ -	Investitionen Abwasser - T€ -	Investitionen gesamt - T€ -
1994	528,0	7.470,8	7.998,8
1995	458,2	5.883,5	6.341,7
1996	884,0	4.114,0	4.998,0
1997	824,2	3.222,1	4.046,3
1998	347,2	4.914,1	5.261,3
1999	1.864,8	2.501,8	4.366,6
2000	900,7	657,9	1.558,6
2001	378,3	904,1	1.282,4
2002	206,8	1.131,4	1.338,2
2003	466,6	1.842,3	2.308,9
2004	634,3	1.737,3	2.371,6
2005	695,6	1.744,0	2.439,6
2006	829,2	3.898,7	4.727,9
2007	601,2	1.186,6	1.787,8
2008	578,0	1.820,4	2.398,4
2009	691,4	1.754,8	2.446,2
2010	567,1	1.055,1	1.622,2
2011	913,2	926,5	1.839,7
2012	837,6	952,3	1.789,9
2013	550,3	1.368,7	1.919,0
2014	953,4	2.628,2	3.581,6
Summe	14.710,1	51.714,6	66.424,7

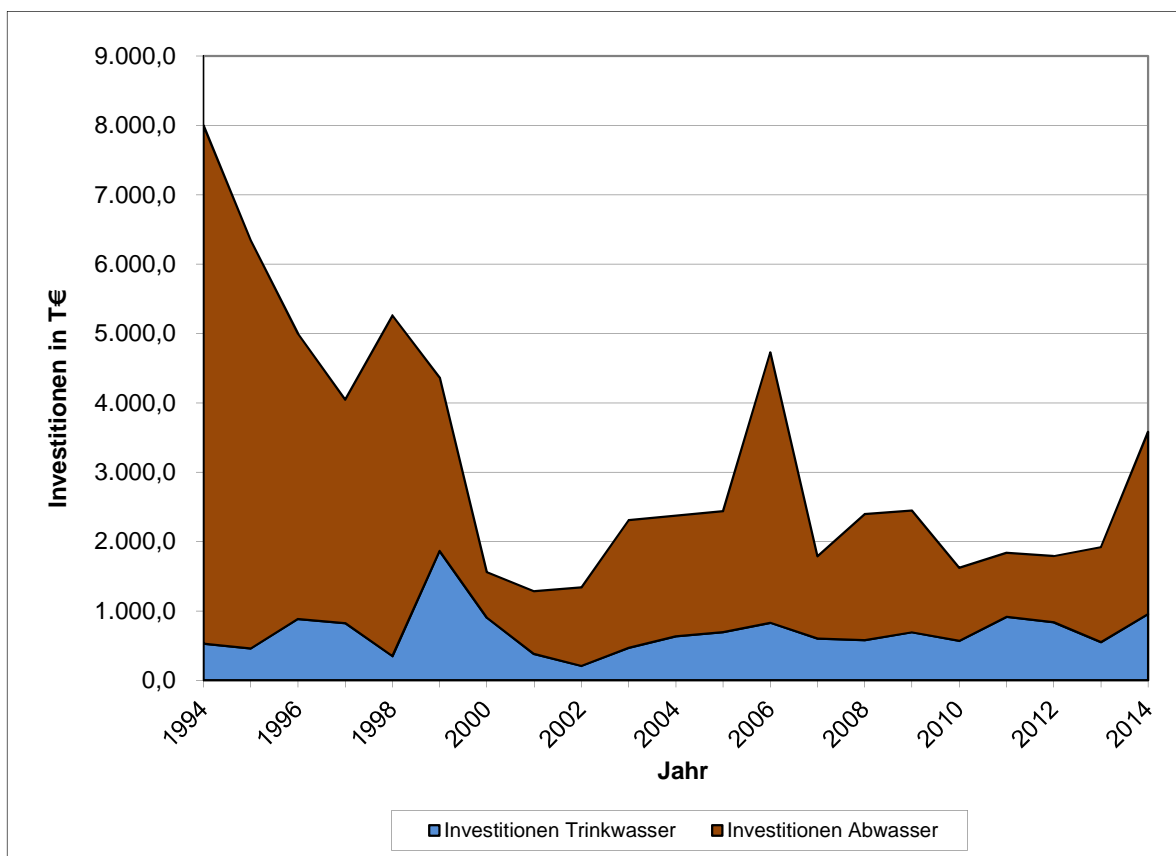
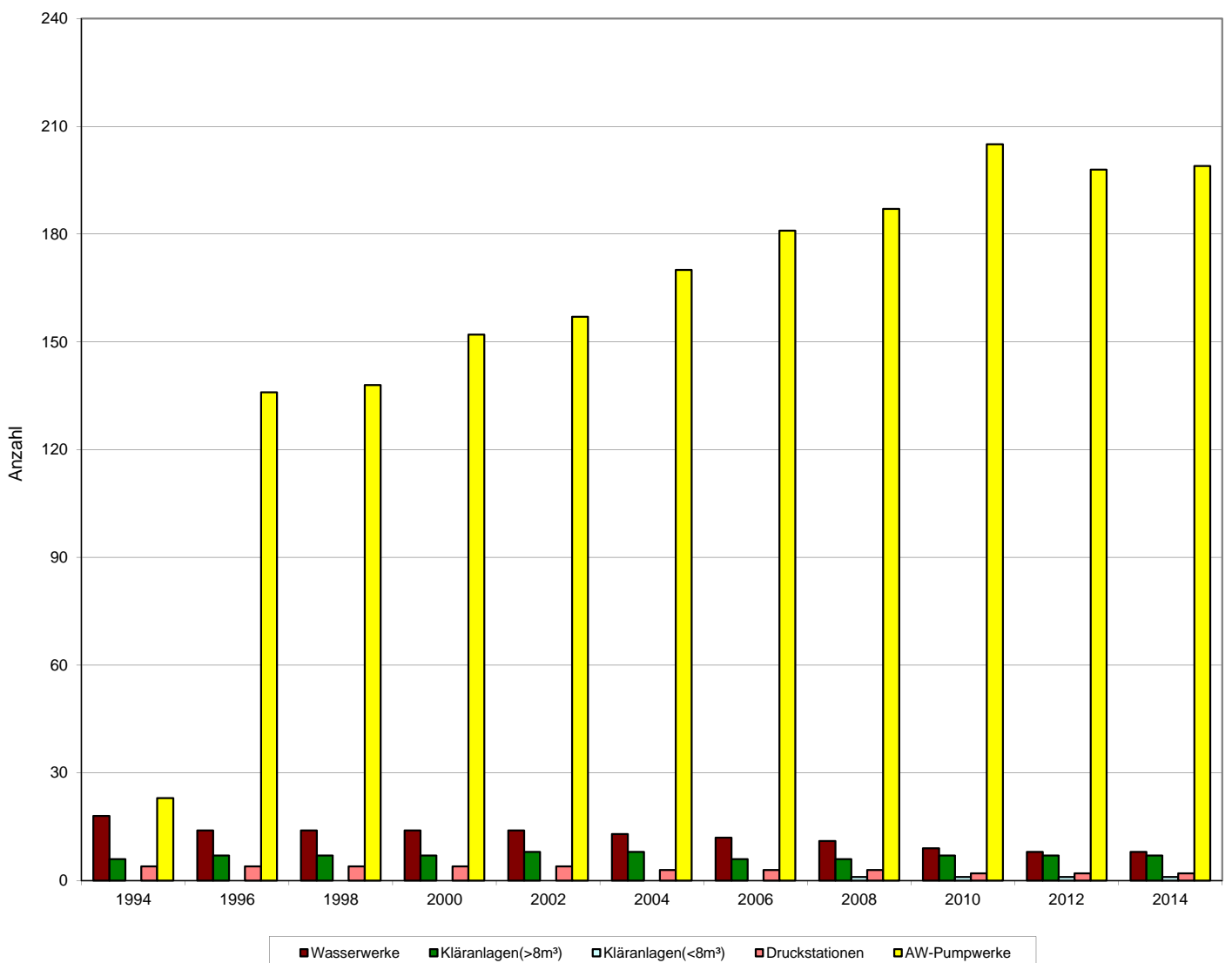


Bild 2

**Zahlenmäßige Entwicklung ausgewählter Anlagen  
des Wasser- und Abwasser - Verbandes Ueckermünde  
1994 - 2014**

Jahr	Wasserwerke	Kläranlagen(>8m <sup>3</sup> )	Kläranlagen(<8m <sup>3</sup> )	Druckstationen	AW-Pumpwerke
1994	18	6	0	4	23
1996	14	7	0	4	136
1998	14	7	0	4	138
2000	14	7	0	4	152
2002	14	8	0	4	157
2004	13	8	0	3	170
2006	12	6	0	3	181
2008	11	6	1	3	187
2010	9	7	1	2	205
2012	8	7	1	2	198
2014	8	7	1	2	199

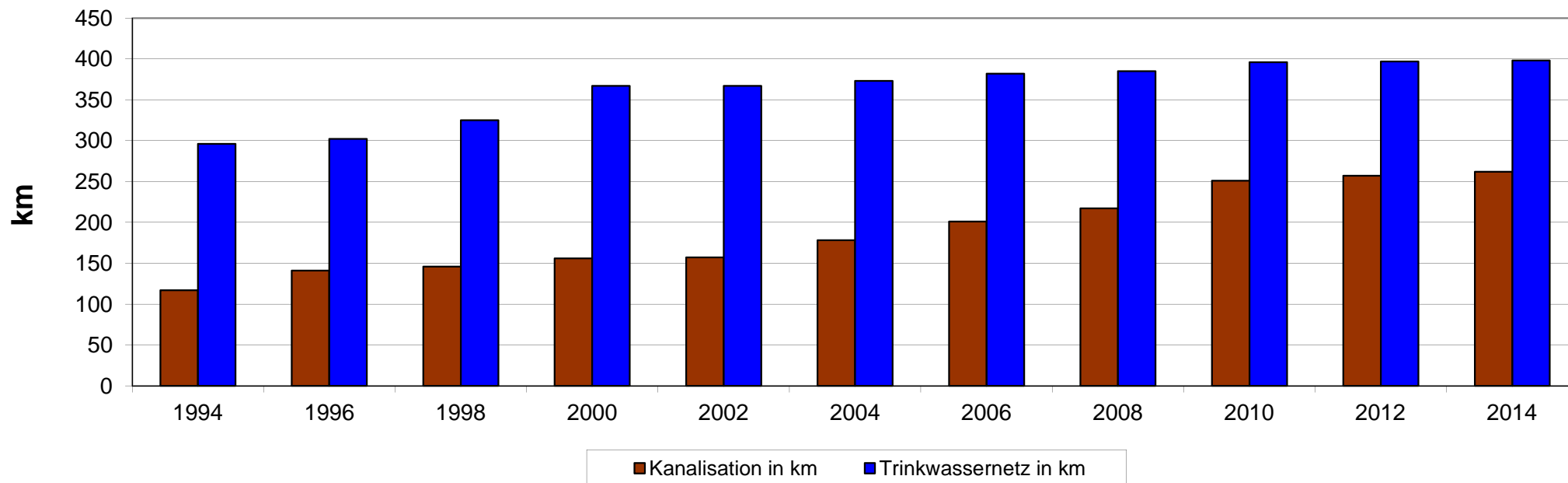
**Entwicklung ausgewählter Anlagen des Wasser- und Abwasser - Verbandes Ueckermünde**



**Entwicklung Trinkwassernetz und Kanalisation des Wasser- und Abwasser - Verbandes Ueckermünde  
1994 - 2014**

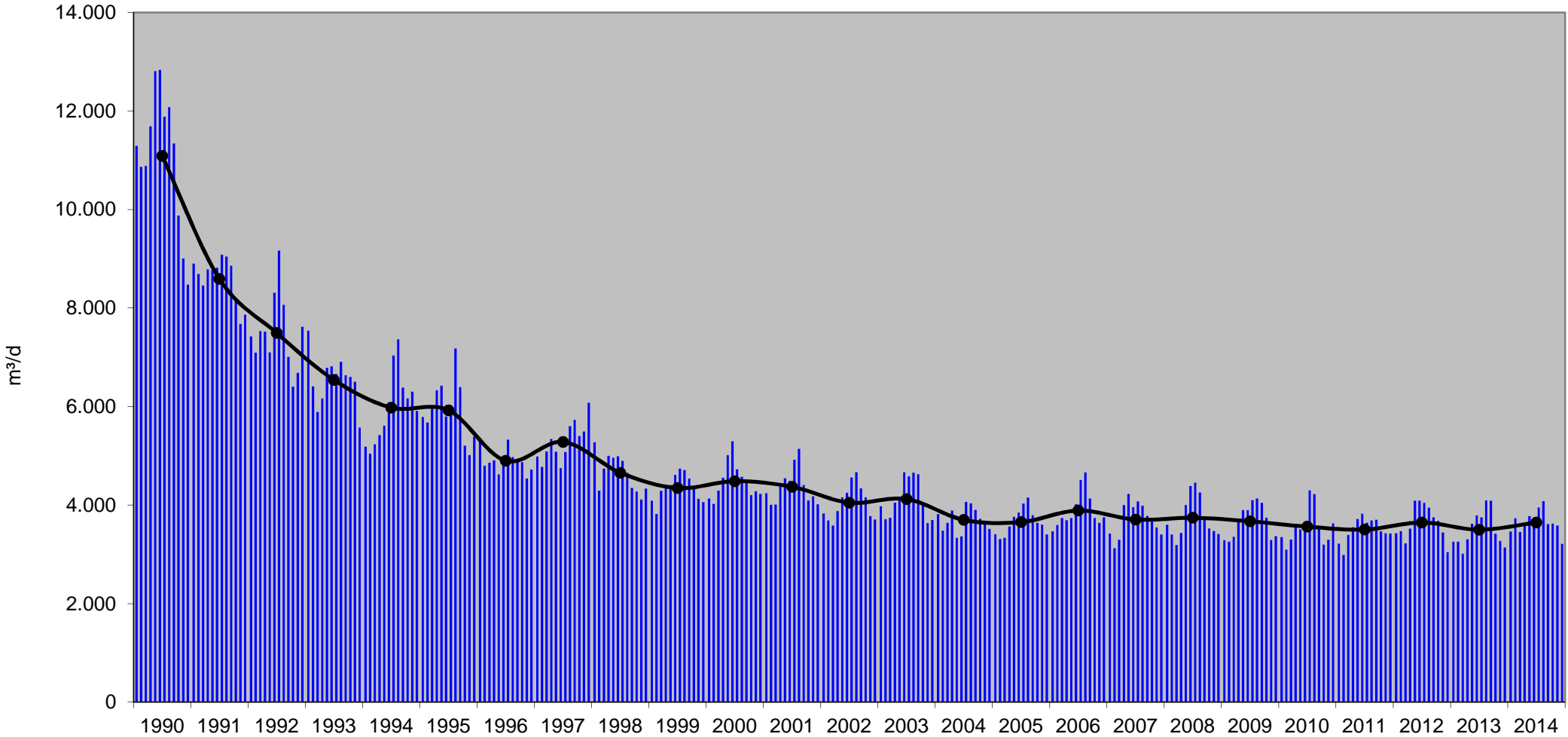
Bezeichnung	1994	1996	1998	2000	2002	2004	2006	2008	2010	2012	2014
Kanalisation in km	117	141	146	156	157	178	201	217	251	257	262
Trinkwassernetz in km	296	302	325	367	367	373	382	385	396	397	398
Zuwachs Kanalisation in km	145										
Zuwachs Trinkwassernetz in km	102										

### Entwicklung Trinkwassernetz und Kanalisation



# Durchschnittliche Reinwasserabgabe

Wasser- und Abwasser-Verband Ueckermünde



## Spezifischer realer Wasserverlust mit Richtwerten nach DVGW-W 392

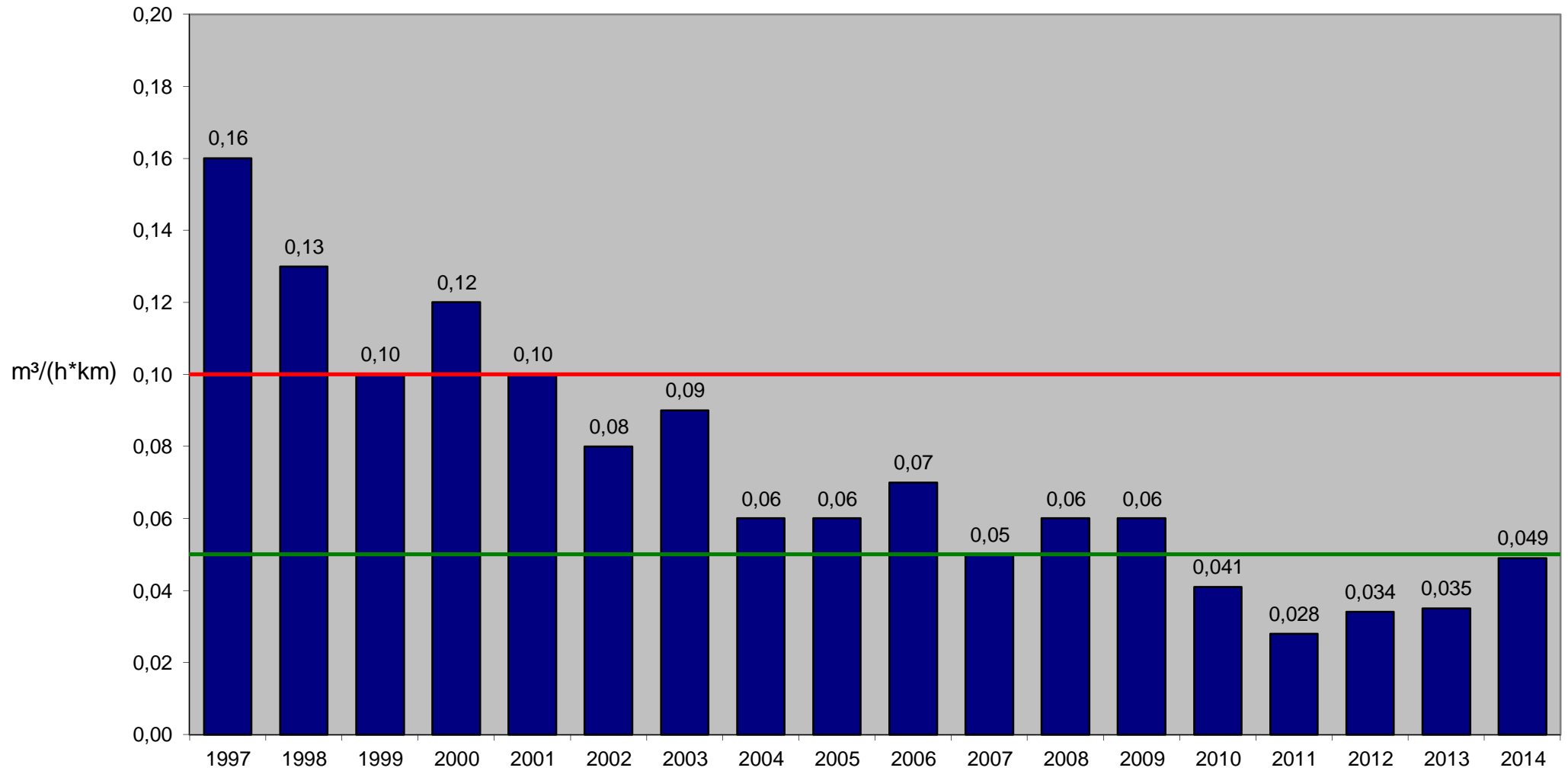


Bild 3.1



Wirtschaftsjahr 2014  
Kostenstruktur  
Wasser - und Abwasser - Verband Ueckermünde

Hauptanteile	Gesamt	
Kosten	in T€	Anteil
Gesamtbetriebskosten	2.259,40	38,23%
Abschreibungen	1.769,60	29,94%
Zinsen	382,30	6,47%
Personalkosten	1.391,30	23,54%
WNE/AWA	107,20	1,81%
<b>Gesamt</b>	<b>5909,80</b>	<b>100,00%</b>

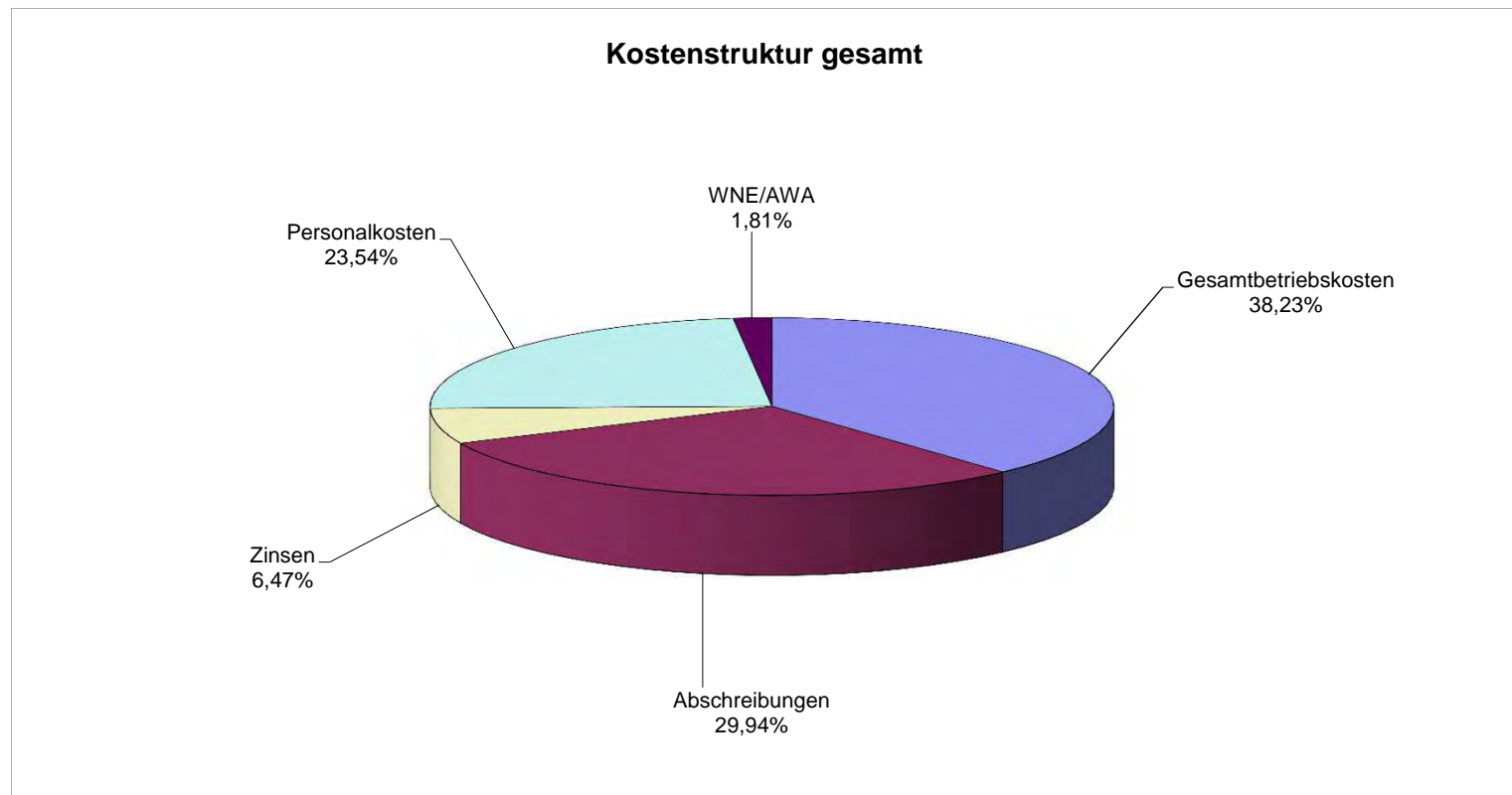


Bild 4

Wirtschaftsjahr 2014  
Kostenstruktur  
Wasser - und Abwasser - Verband Ueckermünde

Hauptanteile	Trinkwasser	
Kosten	in T€	Anteil
Gesamtbetriebskosten	614,20	30,39%
Abschreibungen	468,90	23,20%
Zinsen	111,10	5,50%
Personalkosten	760,70	37,64%
WNE	66,30	3,28%
<b>Gesamt</b>	<b>2021,20</b>	<b>100,00%</b>



Bild 4.1

Wirtschaftsjahr 2014  
Kostenstruktur  
Wasser - und Abwasser - Verband Ueckermünde

Hauptanteile	Abwasser	
Kosten	in T€	Anteil
Gesamtbetriebskosten	1.645,20	42,31%
Abschreibungen	1.300,70	33,45%
Zinsen	271,20	6,97%
Personalkosten	630,60	16,22%
AWA	40,90	1,05%
<b>Gesamt</b>	<b>3888,60</b>	<b>100,00%</b>

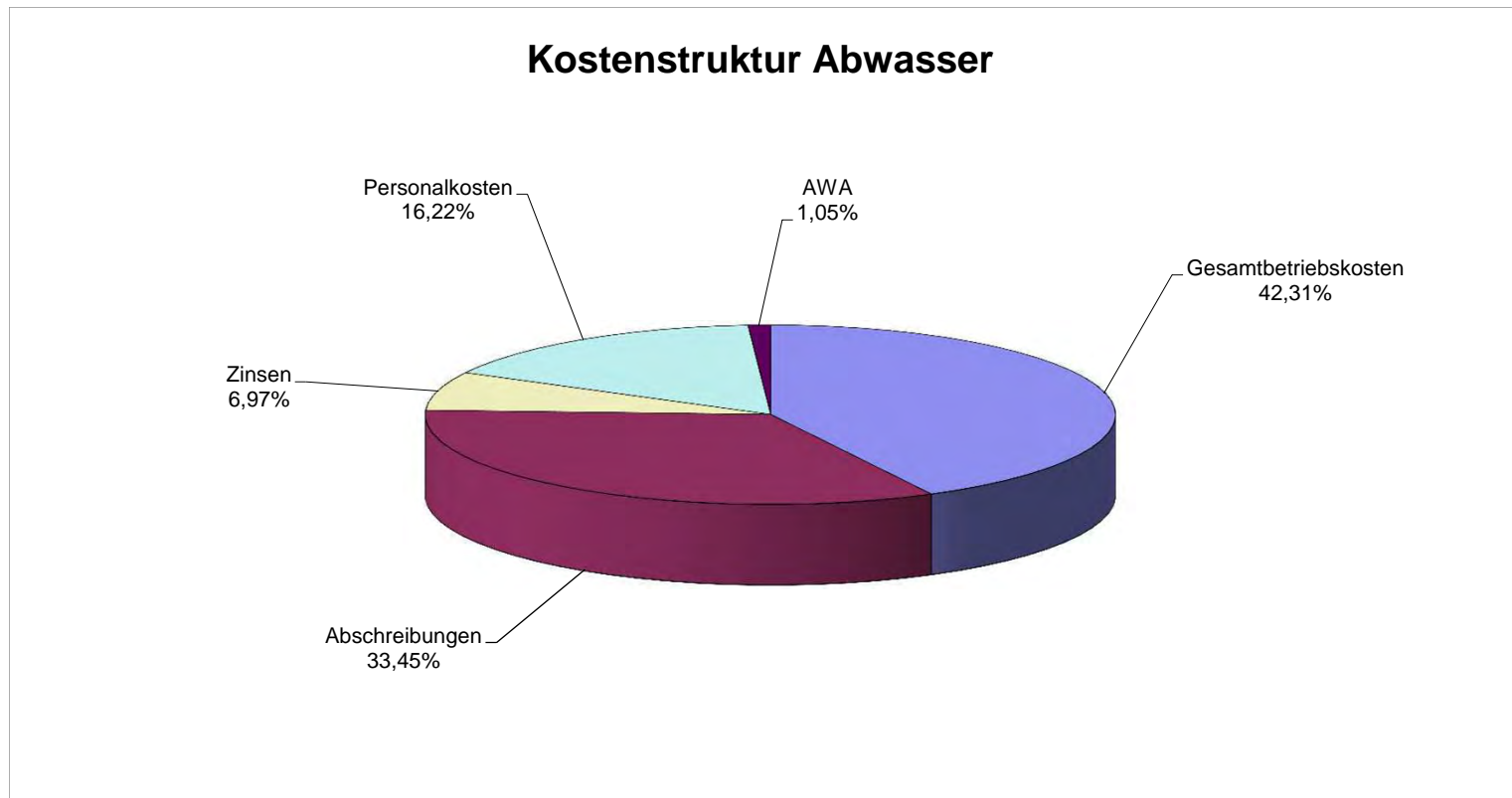
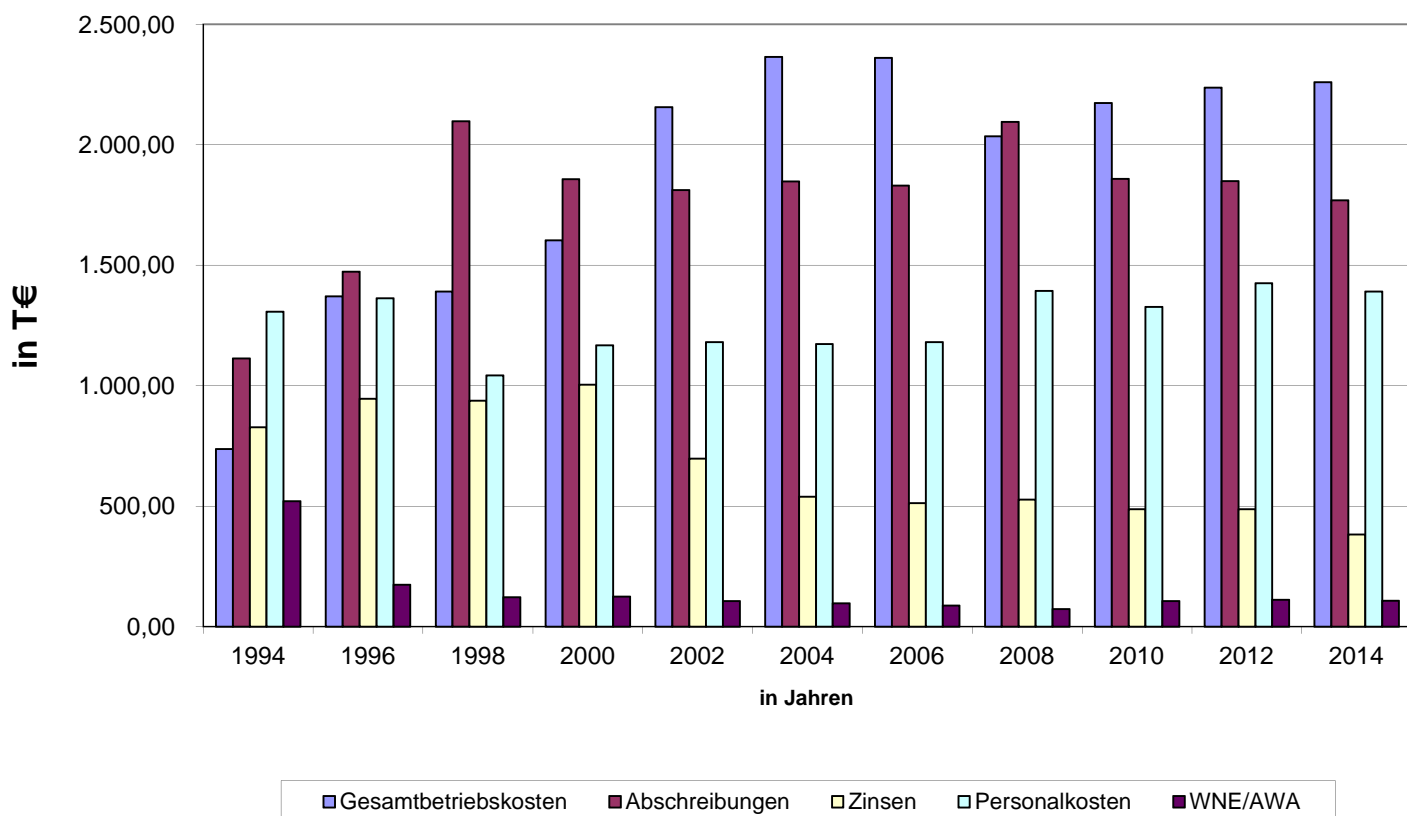


Bild 4.2

Grafiktabelle  
 Sparten Trinkwasser und Abwasser gesamt  
 Wasser - und Abwasser - Verband Ueckermünde

Jahr	Gesamtbetriebskosten		Abschreibungen		Zinsen		Personalkosten		WNE/AWA	
	in T€	Anteil	in T€	Anteil	in T€	Anteil	in T€	Anteil	in T€	Anteil
1994	736,50	16,35%	1.113,30	24,71%	826,70	18,35%	1.307,30	29,02%	520,90	11,56%
1996	1.370,60	25,73%	1.472,90	27,65%	946,20	17,77%	1.362,70	25,58%	173,80	3,26%
1998	1.390,80	24,88%	2.097,60	37,52%	938,00	16,78%	1.042,40	18,65%	121,60	2,18%
2000	1.603,60	27,85%	1.857,40	32,26%	1.004,70	17,45%	1.167,00	20,27%	124,60	2,16%
2002	2.156,90	36,23%	1.812,60	30,45%	697,60	11,72%	1.180,30	19,83%	105,80	1,78%
2004	2.365,60	39,29%	1.847,50	30,68%	539,40	8,96%	1.172,60	19,48%	95,90	1,59%
2006	2.361,00	39,54%	1.830,20	30,65%	511,80	8,57%	1.181,20	19,78%	87,10	1,46%
2008	2.035,80	33,24%	2.095,10	34,21%	526,70	8,60%	1.393,50	22,75%	73,00	1,19%
2010	2.173,80	36,52%	1.858,80	31,23%	486,90	8,18%	1.327,10	22,30%	105,20	1,77%
2012	2.237,40	36,62%	1.848,90	30,26%	486,90	7,97%	1.425,30	23,33%	111,70	1,83%
2014	2.259,40	38,23%	1.769,60	29,94%	382,30	6,47%	1.391,30	23,54%	107,20	1,81%

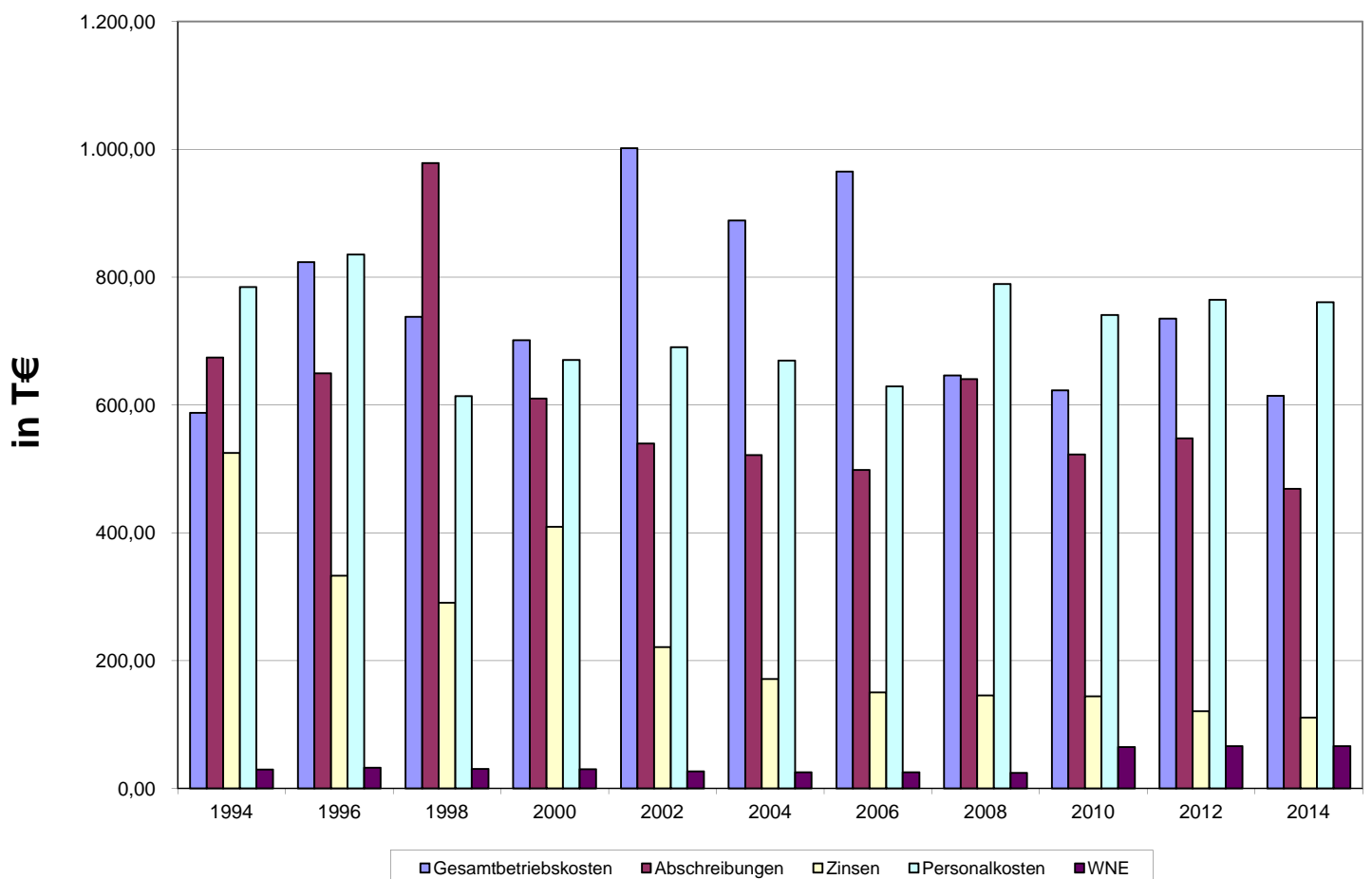
Hauptkostenanteile TW+AW gesamt



Grafiktabelle  
 Sparte Trinkwasser  
 Wasser - und Abwasser - Verband Ueckermünde

Jahr	Gesamtbetriebskosten		Abschreibungen		Zinsen		Personalkosten		WNE	
	in T€	Anteil	in T€	Anteil	in T€	Anteil	in T€	Anteil	in T€	Anteil
1994	587,90	22,60%	674,10	25,92%	525,10	20,19%	784,50	30,16%	29,40	1,13%
1996	823,40	30,79%	649,50	24,29%	333,00	12,45%	835,60	31,25%	32,40	1,21%
1998	738,00	27,83%	978,40	36,90%	290,70	10,96%	614,00	23,15%	30,60	1,15%
2000	701,60	28,97%	610,30	25,20%	409,60	16,91%	670,40	27,68%	30,00	1,24%
2002	1.002,00	40,40%	539,50	21,75%	221,30	8,92%	690,40	27,84%	26,80	1,08%
2004	888,70	39,03%	521,70	22,91%	171,10	7,52%	669,70	29,42%	25,50	1,12%
2006	965,10	42,55%	498,30	21,97%	150,30	6,63%	629,20	27,74%	25,50	1,12%
2008	646,10	28,77%	640,30	28,51%	145,40	6,47%	789,30	35,15%	24,50	1,09%
2010	623,10	29,73%	522,80	24,94%	144,30	6,88%	741,00	35,35%	64,70	3,09%
2012	734,90	32,89%	547,80	24,51%	121,10	5,42%	764,50	34,21%	66,30	2,97%
2014	614,20	30,39%	468,90	23,20%	111,10	5,50%	760,70	37,64%	66,30	3,28%

Hauptkostenanteile Trinkwasser



Grafiktabelle  
 Sparte Abwasser  
 Wasser - und Abwasser - Verband Ueckermünde

Jahr	Gesamtbetriebskosten		Abschreibungen		Zinsen		Personalkosten		AWA	
	in T€	Anteil	in T€	Anteil	in T€	Anteil	in T€	Anteil	in T€	Anteil
1994	148,60	7,81%	439,20	23,07%	301,60	15,84%	522,80	27,46%	491,50	25,82%
1996	547,20	20,63%	823,40	31,63%	613,20	25,22%	527,10	20,25%	141,40	5,33%
1998	652,80	22,21%	1.119,20	36,77%	647,30	22,13%	428,40	14,08%	91,00	3,10%
2000	902,00	27,04%	1.247,10	36,92%	595,10	18,91%	496,60	14,70%	94,60	2,84%
2002	1.154,90	33,25%	1.273,10	36,23%	476,30	14,32%	489,90	13,94%	79,00	2,27%
2004	1.476,90	39,44%	1.325,80	34,50%	368,30	10,07%	502,90	13,09%	70,40	1,88%
2006	1.395,90	37,70%	1.331,90	35,95%	361,50	9,66%	552,00	14,90%	61,60	1,66%
2008	1.389,70	35,83%	1.454,80	37,57%	381,30	9,85%	604,20	15,60%	48,50	1,25%
2010	1.550,70	40,22%	1.336,00	34,20%	342,60	9,05%	586,10	15,00%	40,50	1,05%
2012	1.502,50	38,77%	1.301,10	33,77%	365,80	9,50%	660,80	17,15%	45,40	1,17%
2014	1.645,20	42,31%	1.300,70	32,65%	271,20	7,18%	630,60	15,83%	40,90	1,05%

Hauptkostenanteile Abwasser

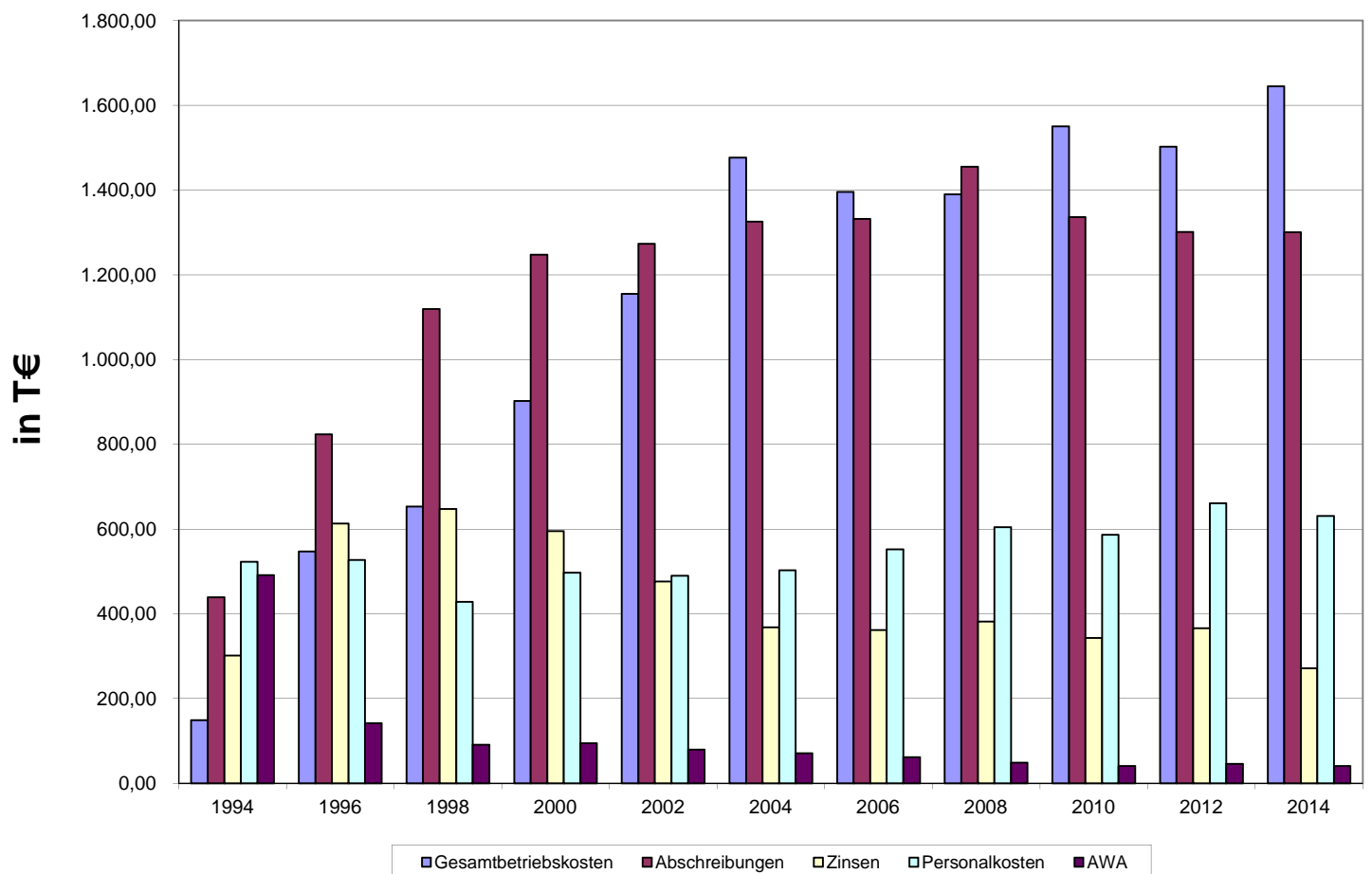
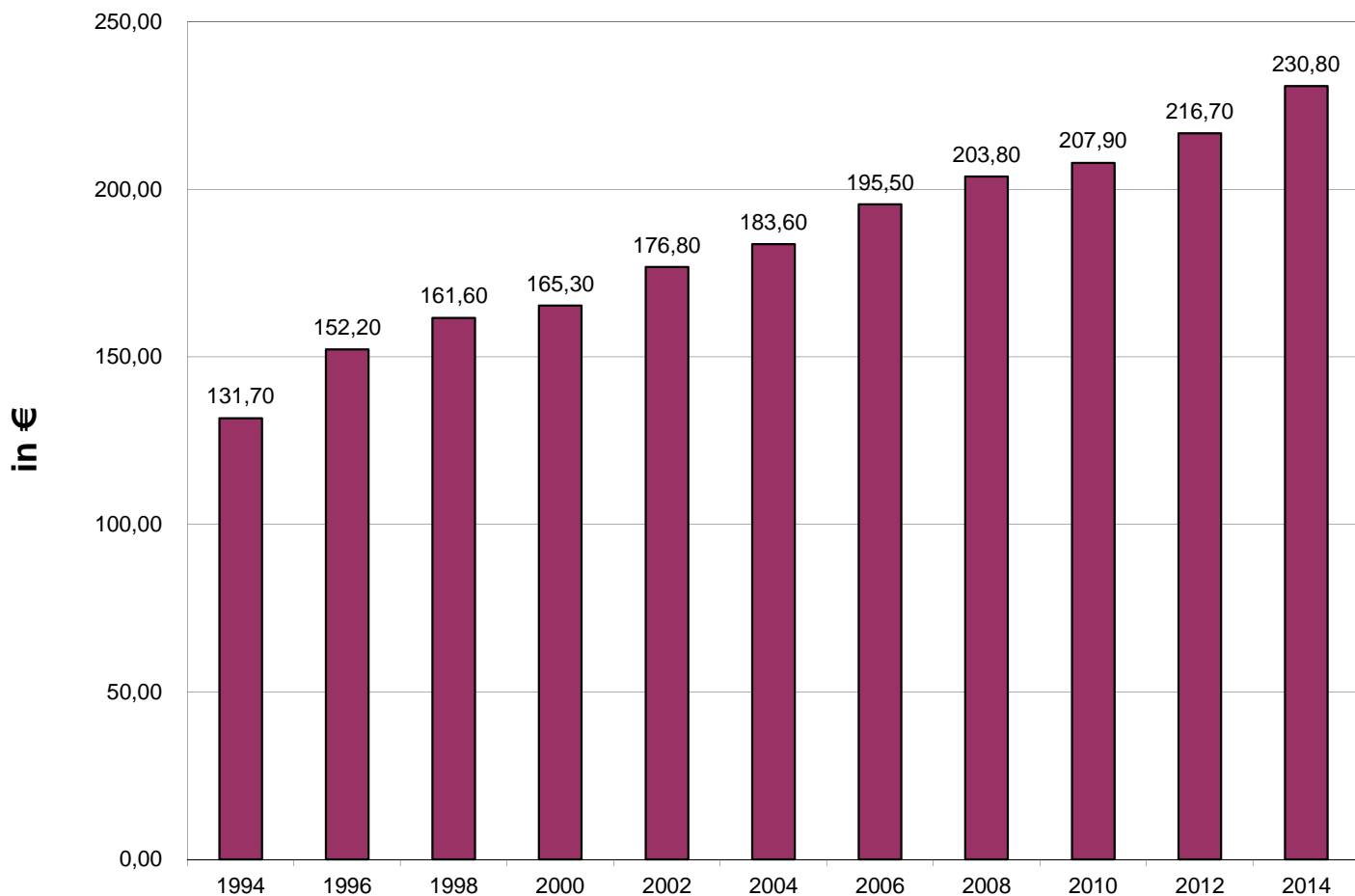


Bild 5.2

**Entwicklung der Kosten pro Einwohner gesamt des Wasser-und  
Abwasser-Verbandes Ueckermünde**

Bezeichnung	1994	1996	1998	2000	2002	2004	2006	2008	2010	2012	2014
Kosten	4.609,70	5.326,40	5.654,90	5.785,80	5.953,20	5.873,30	5.971,30	6.124,10	5.951,80	6.110,20	5.909,80
Kosten/EW	131,70	152,20	161,60	165,30	176,80	183,60	195,50	203,80	207,90	216,70	230,80

Entwicklung der Kosten gesamt des Wasser-und-Abwasser-Verbandes Ueckermünde je Einwohner TW/AW gesamt



**Entwicklung der Kosten pro Einwohner der Sparte Trinkwasser des  
Wasser- und Abwasser-Verbandes Ueckermünde**

Bezeichnung	1994	1996	1998	2000	2002	2004	2006	2008	2010	2012	2014
Kosten	2.706,00	2.674,10	2.651,70	2.432,70	2.480,00	2.230,60	2.268,40	2.245,60	2.095,90	2.234,60	2.021,20
Kosten/EW	77,30	76,40	75,80	69,50	73,60	69,70	74,30	74,70	73,20	80,40	78,90

**Entwicklung der Kosten der Sparte Trinkwasser des Wasser-und-Abwasser-Verbandes  
Ueckermünde je Einwohner im Trinkwasserbereich**



Bild 6.1



**Entwicklung der Kosten pro Einwohner der Sparte Abwasser des Wasser- und Abwasser-Verbandes Ueckermünde**

Bezeichnung	1994	1996	1998	2000	2002	2004	2006	2008	2010	2012	2014
Kosten	1.903,70	2.652,30	3.003,20	3.353,10	3.473,20	3.642,70	3.702,90	3.878,50	3.855,90	3.875,60	3.888,60
Kosten/EW	54,40	75,80	85,80	95,80	103,10	113,90	121,20	129,10	134,70	139,40	151,90

**Entwicklung der Kosten im Abwasser des Wasser-und-Abwasser-Verbandes Ueckermünde je Einwohner im Abwasserbereich**

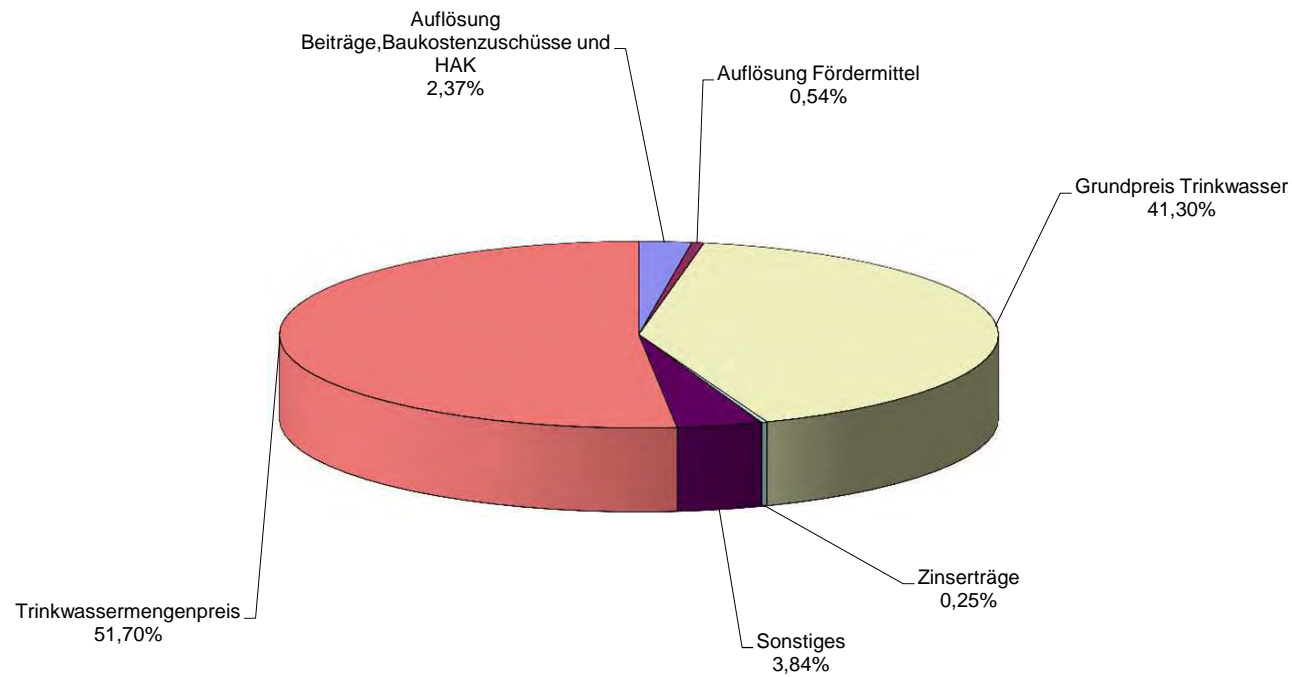


Bild 6.2

### Ertragsdarstellung in der Sparte Trinkwasserwasser

Hauptanteile Zusammensetzung Erlöse/Erträge	Wirtschaftsjahr 2014	
	in T€	Anteil
Auflösung Beiträge, Baukostenzuschüsse und HAK	53,60	2,37%
Auflösung Fördermittel	12,30	0,54%
Grundpreis Trinkwasser	934,90	41,30%
Zinserträge	5,70	0,25%
Sonstiges	87,00	3,84%
Trinkwassermengenpreis	1170,30	51,70%

### Ertragsdarstellung des Wasser- und Abwasser-Verbandes Ueckermünde im Trinkwasserbereich

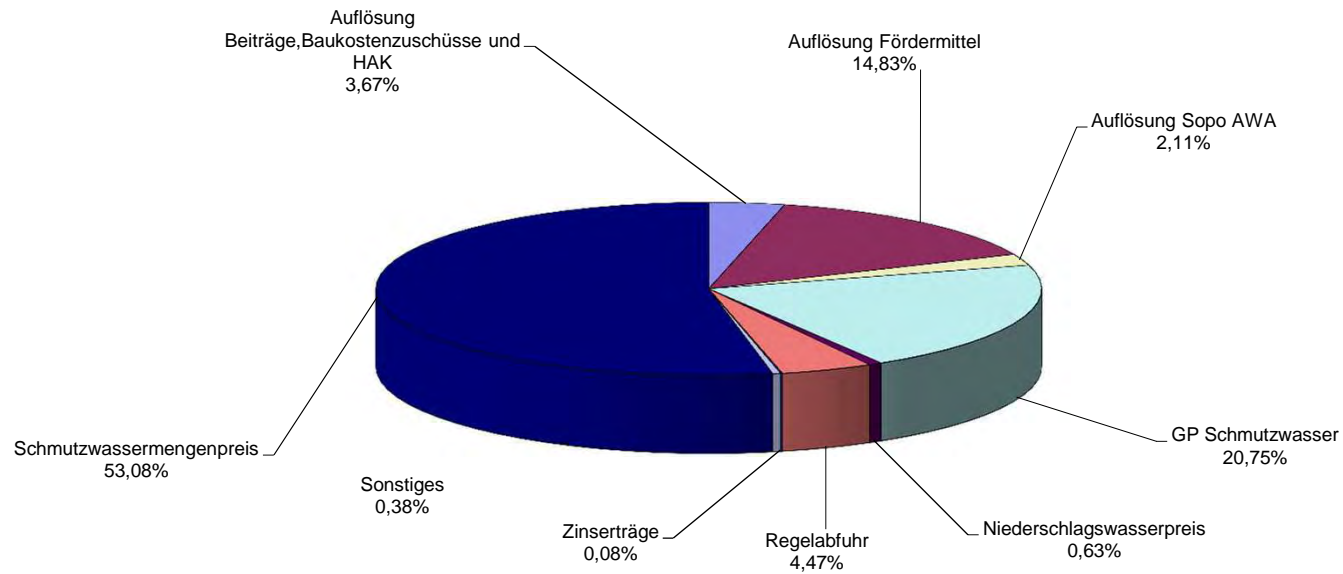


## Ertragsdarstellung in der Sparte Abwasser

Hauptanteile Zusammensetzung Erlöse/Erträge	Wirtschaftsjahr 2014	
	in T€	Anteil
Auflösung Beiträge, Baukostenzuschüsse und HAK	140,60	3,67%
Auflösung Fördermittel	568,50	14,83%
Auflösung Sopo AWA	80,90	2,11%
GP Schmutzwasser	795,50	20,75%
Niederschlagswasserpreis	24,10	0,63%
Regelabfuhr	171,30	4,47%
Zinserträge	3,20	0,08%
Sonstiges	14,70	0,38%
Schmutzwassermengenpreis	2.035,00	53,08%

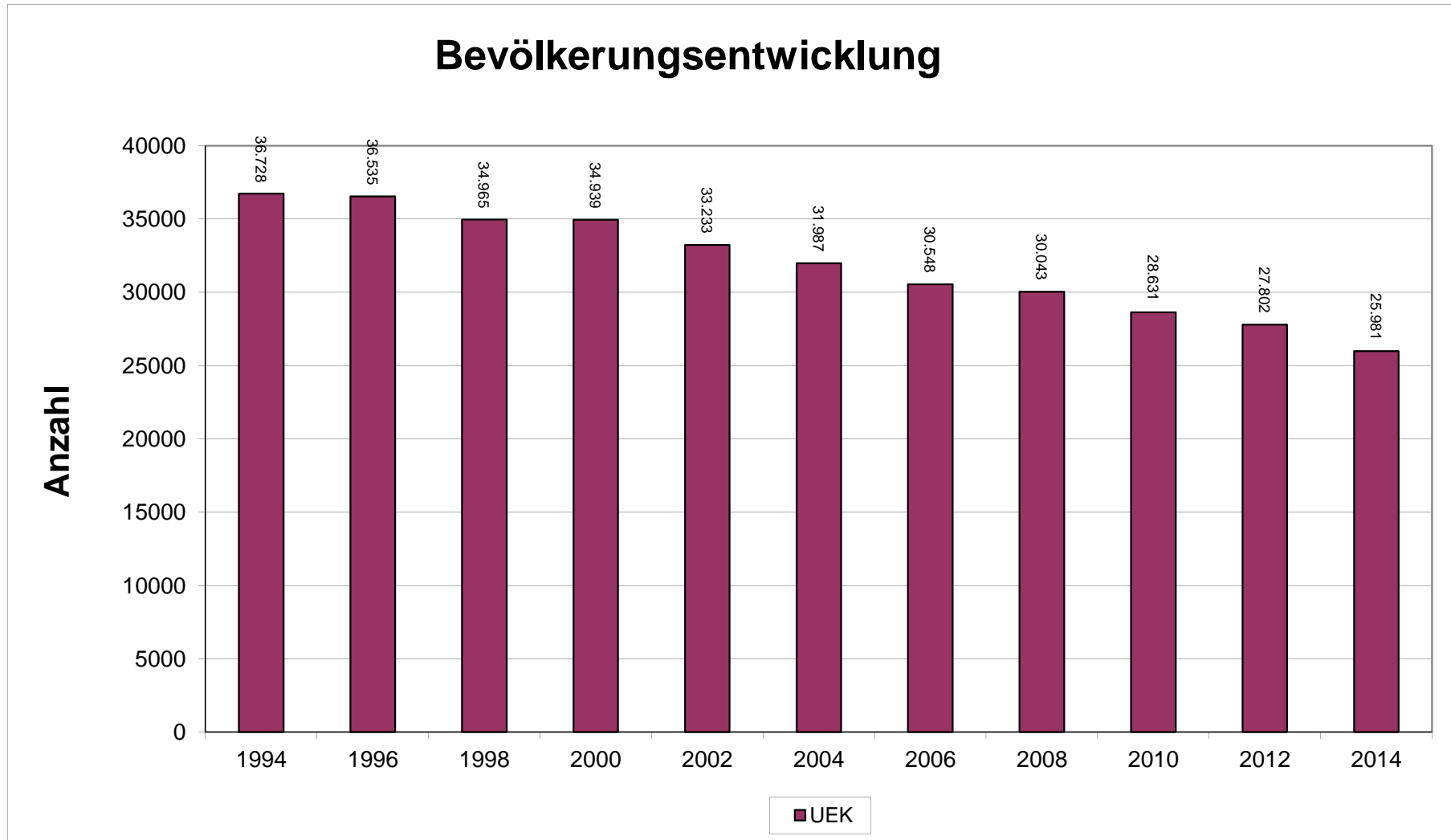
### Ertragsdarstellung des Wasser- und Abwasser-Verbandes Ueckermünde

#### im Abwasserbereich



## Bevölkerungsentwicklung im Wasser - und Abwasser - Verband Ueckermünde

ZVB	1994	1996	1998	2000	2002	2004	2006	2008	2010	2012	2014
UEK	36.728	36.535	34.965	34.939	33.233	31.987	30.548	30.043	28.631	27.802	25.981

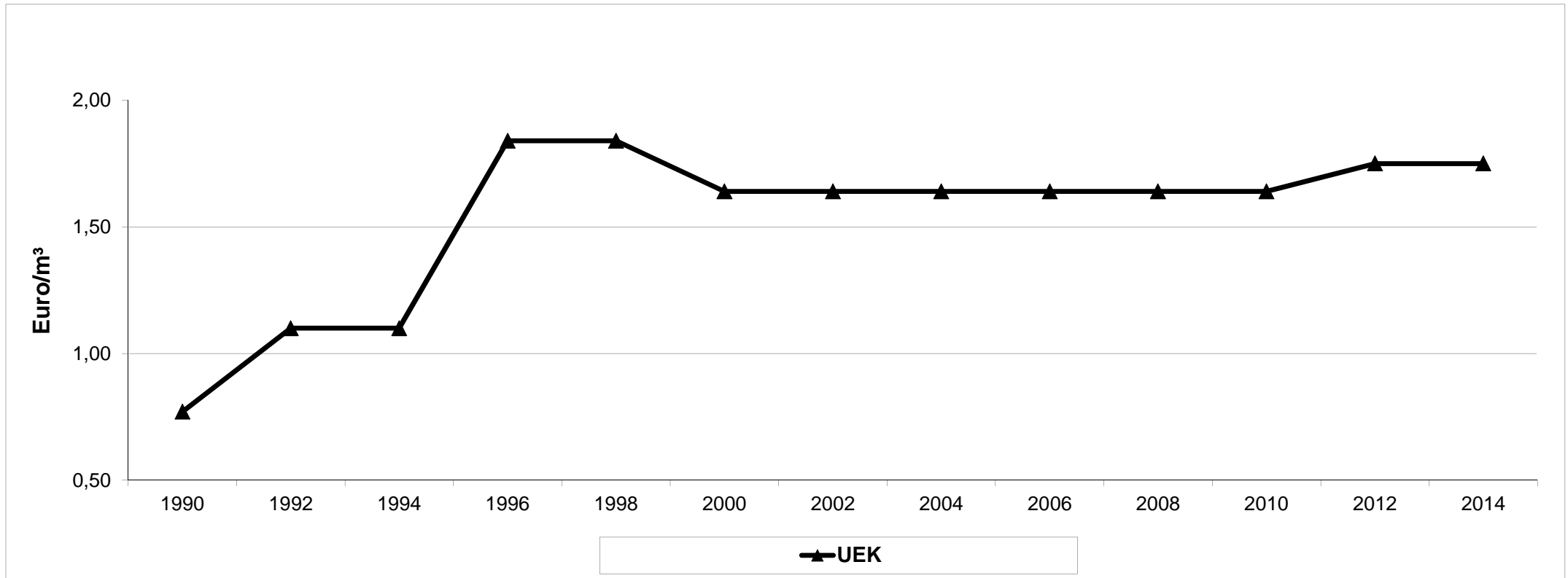


## Entwicklung des gewichteten Wasserpreises seit 1990 - Ermittelt aus Mengen- und Grundpreis und Mehrwertsteuer

(Grundlage bildet ein 4 Personenhaushalt mit einer jährlich durchschnittlichen Wasserabnahme von 126 m<sup>3</sup>)

Alle Angaben in Euro

ZVB	Sparte	1990	1992	1994	1996	1998	2000	2002	2004	2006	2008	2010	2012	2014
UEK	TW	0,77	1,10	1,10	1,84	1,84	1,64	1,64	1,64	1,64	1,64	1,64	1,75	1,75



## Entwicklung des gewichteten SW-Preises seit 1990 - Ermittelt aus Mengen- und Grundpreis

(Grundlage bildet ein 4 Personenhaushalt mit einem jährlich durchschnittlichen Schmutzwasseranfall von 126 m<sup>3</sup>)

Alle Angaben in Euro

ZVB	Sparte	1990	1992	1994	1996	1998	2000	2002	2004	2006	2008	2010	2012	2014
UEK	AW	0,41	1,43	1,65	2,74	2,74	2,74	3,19	3,19	3,19	3,19	3,19	3,04	3,04

