

Legende:

Wassertiefen bei HW20 [m] (Innerer Küstenbereich)

- 0-0.5m
- 0.5-1m
- >1m

— Grenze der Überflutungsfläche HW20

Das HW20 ist definiert als 20-jährliches Ereignis unter Berücksichtigung der Hochwasserschutzmaßnahmen.

Hochwasserschutzmaßnahmen

- Hochwasserschutzmaßnahme

Sonstiges

- Fließgewässer
- Landkreisgrenze
- Gemeindegrenze
- Gewässerstationierung
- Küstenkennzeichnung
- Pegel

Datengrundlagen:

Lage-system: ETRS 89 (GRS80), UTM-Abbildung
 Höhen-system: DHHN 92 (m-NHN)
 DGM: Terrestrische Vermessung, Luftbildauswertung, Airborne Laser Scan, DGM15 des Landes Mecklenburg-Vorpommern
 Hydraulik: Ausprägung, Stand 2012

Die raumbezogenen Basisdaten wurden vom Amt für Geoinformation, Vermessung, und Katasterwesen Schwerin bereitgestellt und werden gemäß den bestehenden Vereinbarungen genutzt.

Blattübersicht:

Hochwassergefahrenkarten und Hochwasserrisikokarten gemäß Artikel 6 der Richtlinie 2007/60/EG

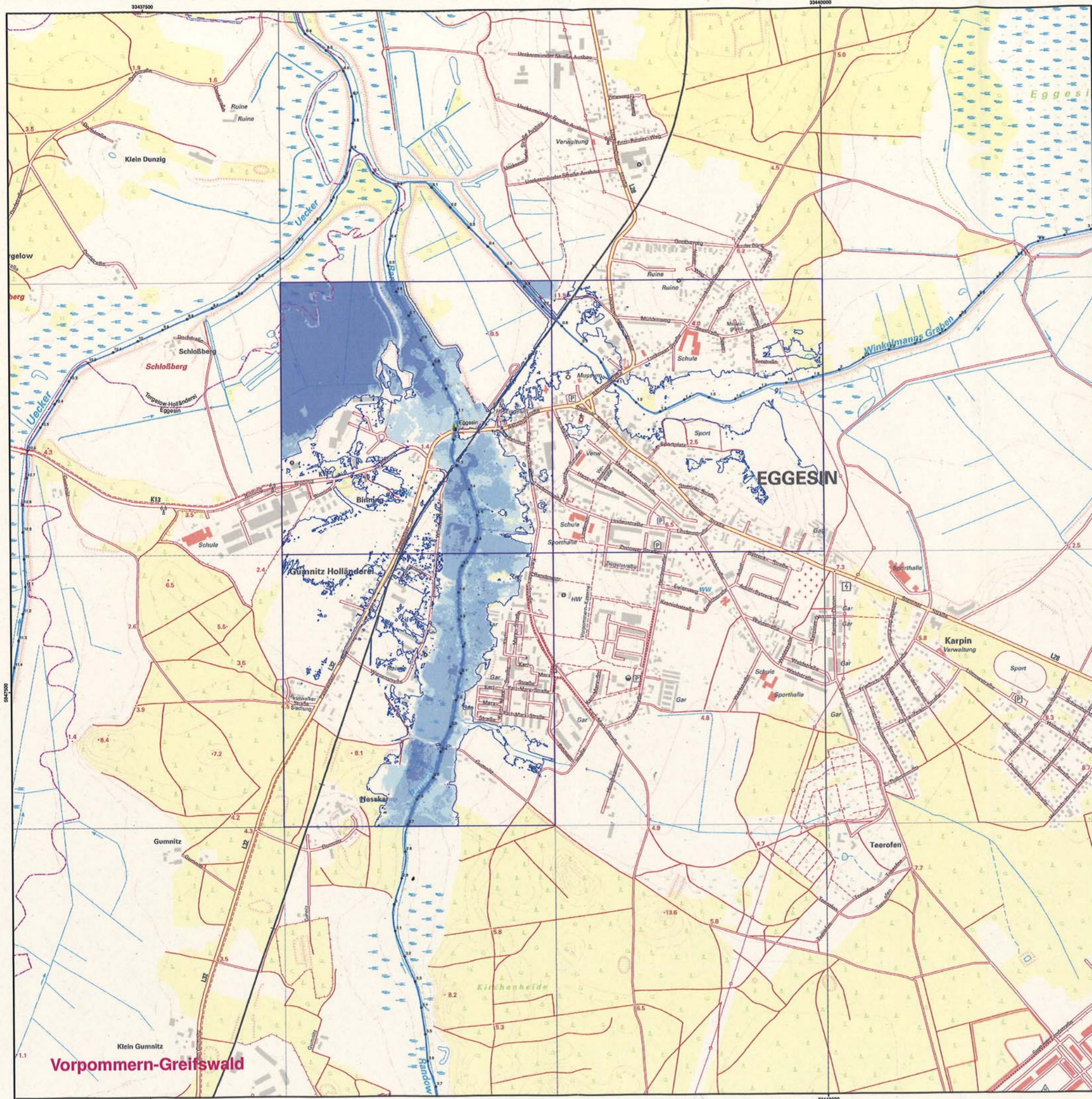
Hochwassergefahrenkarte
Hochwasser mit hoher Wahrscheinlichkeit (20-jährliches Ereignis)

Mecklenburg-Vorpommern
Ministerium für Landwirtschaft, Umwelt und Verbraucherschutz

Gewässer: Küstengewässer
Abschnitt: Bereich 437_5946

Bearbeitung: HydroGIS GmbH
Stand: 22.12.2013
Maßstab: 1 : 5.000
Anlage: G1
Blatt 87 von 90

Vorpommern-Greifswald



Legende:

Wassertiefen bei HW200 [m] (innerer Küstenbereich)

- 0-0.5m
- 0.5-1m
- >1m

— Grenze der Überflutungsfäche HW200

Das HW200 ist definiert als 200-jährliches Ereignis unter Berücksichtigung der Hochwasserschutzanlagen.

Hochwasserschutzanlagen

- Hochwasserschutzanlage

Sonstiges

- Fließgewässer
- Landkreisgrenze
- Gemeindegrenze
- Gewässerstationierung
- Küstenkilometrierung
- Pegel

Datengrundlagen:

Lage-system: ETRS 89 (EPSG), UTM-Abbildung
 Höhen-system: DHHN 92 (m+NNN)
 DGM: Terrainische Vermessung, Luftbildauswertung, Airborne Laser Scan, DGM15 des Landes Mecklenburg-Vorpommern
 Hydraulik: Ausspielung, Stand 2012

Die raumbezogenen Basisdaten wurden vom Amt für Geo-Information, Vermessung, und Katasterwesen Schwerin bereitgestellt und werden gemäß den bestehenden Vereinbarungen genutzt.

Blattübersicht:

Hochwassergefahrenkarten und Hochwasserrisikokarten gemäß Artikel 6 der Richtlinie 2007/60/EG

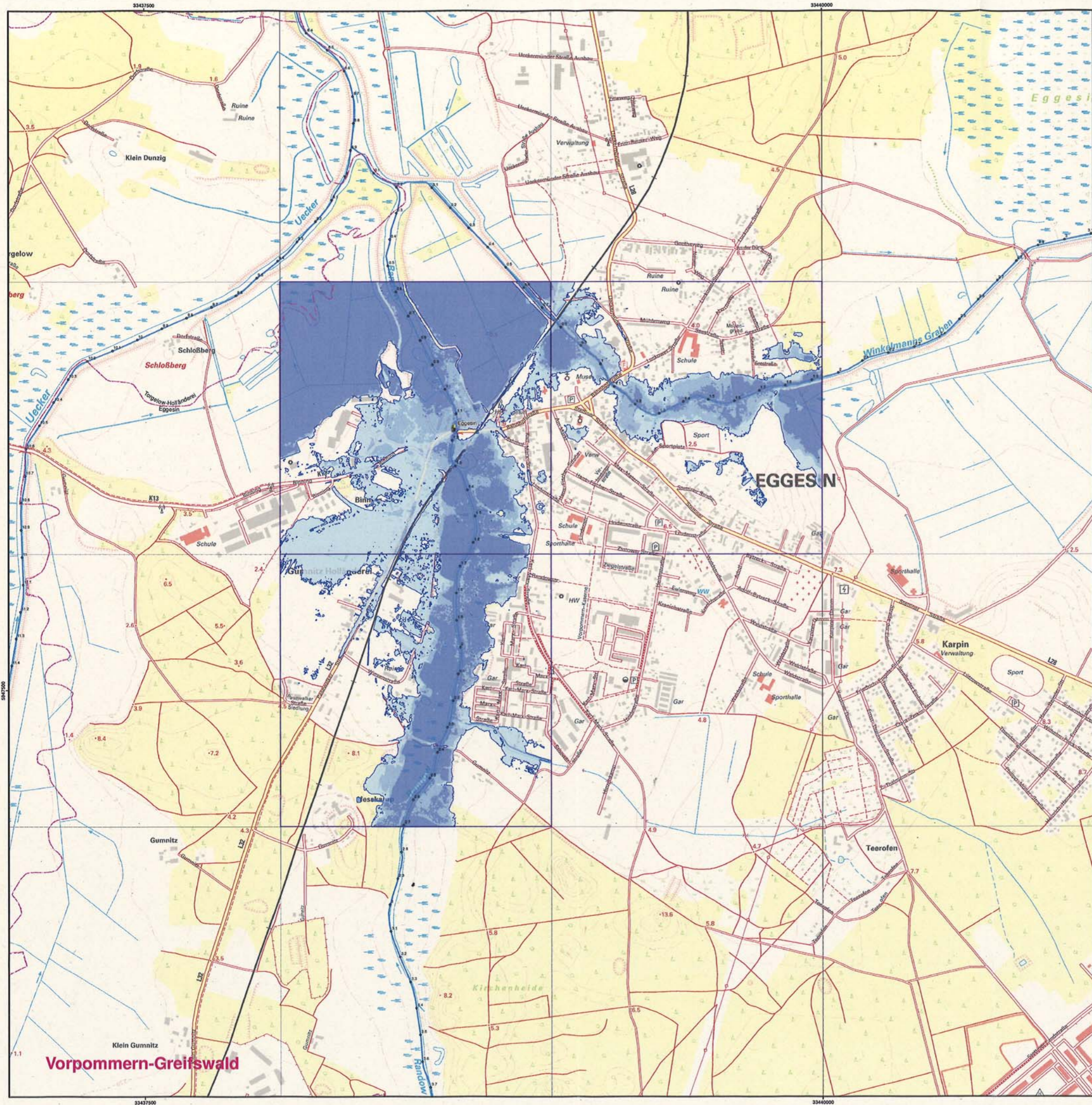
Hochwassergefahrenkarte
 Hochwasser mit mittlerer Wahrscheinlichkeit (200-jährliches Ereignis)

Mecklenburg-Vorpommern
 Ministerium für Landwirtschaft, Umwelt und Verbraucherschutz

Gewässer: Küstengewässer
 Abschnitt: Bereich 437_5946

Bearbeitung: HydroGIS GmbH
 Stand: 22.12.2013
 Maßstab: 1 : 5.000
 Anlage: G2
 Blatt 87 von 90

Vorpommern-Greifswald



Legende:

Wassertiefen bei BHW [m] (innerer Küstenbereich)

- 0-0.5m
- 0.5-1m
- >1m

Grenze der Überflutungsfläche HQ₁₀₀

Der BHW repräsentiert einen Wasserstand, der sich aus der Addition eines Hochwassers mit einem Wiederkehrintervall von 200 Jahren bezogen auf das Ende des OG-Risikozustands (MSLR 2011-2020) und den Klimazuschlag (50cm) ergibt.

Hochwasserschutzanlagen

- Hochwasserschutzanlage

Sonstiges

- Fließgewässer
- Landkreisgrenze
- Gemeindegrenze
- Gewässerstationierung
- Küstenklimetrierung
- Pegel

Datengrundlagen:

Lage-system: ETRS 89 (GRS80), UTM-Abbildung
 Höhen-system: DHHN 92 (m+HN)
 DGM: Terrainische Vermessung, Luftbildauswertung, Airborne Laser Scan,
 DGM15 des Landes Mecklenburg-Vorpommern
 Hydraulik: Ausprägung, Stand 2012

Die raumbezogenen Basisdaten wurden vom Amt für Geoinformation, Vermessung und Katasterwesen Schwerin bereitgestellt und werden gemäß den bestehenden Vereinbarungen genutzt.

Blattübersicht:

Hochwassergefahrenkarten und Hochwasserrisikokarten gemäß Artikel 6 der Richtlinie 2007/60/EG

Hochwassergefahrenkarte
Hochwasser mit niedriger Wahrscheinlichkeit / Extremereignis (BHW)

Mecklenburg-Vorpommern
Ministerium für Landwirtschaft, Umwelt und Verbraucherschutz

Gewässer: Küstengewässer
Abschnitt: Bereich 437_5946

Kartierung: HydroGIS GmbH
 Stand: 22.12.2013
 Maßstab: 1:5.000
 Anlage: G3
 Blatt 87 von 90

Vorpommern-Greifswald



Legende:

Betroffene Einwohner je Gemeinde	Gefährdete Objekte	Gefahrenquellen
☺ < 100	🏛️ Weltkulturerbe	⚡ IED-Anlagen
☺ 100-1000	🏠 Baudenkmäler	
☺ > 1000	🌊 Badegewässer	

Schutzgebiete

- Trinkwasserschutzgebiet
- Vogelschutzgebiet
- FFH-Gebiet
- Grenze zwischen Grundwasserkörpern

Flächennutzung

- Wohnbauflächen; Flächen gemischter Nutzung
- Industrie- und Gewerbeflächen; Flächen mit funktionaler Prägung
- Verkehrsflächen
- Landwirtschaftlich genutzte Flächen; Wald, Forst
- Sonstige Vegetations- und Freiflächen
- Gewässer

Hochwasserschutzmaßnahmen

- Hochwasserschutzmaßnahme

Sonstiges

- Fließgewässer
- Landkreisgrenze
- Gemeindegrenze
- Gewässerstationierung
- Küstenkilometerlinie
- Pegel

Datengrundlagen:

Lage-system: ETRS 89 (GRS80), UTM Abbildung
 Höhen-system: DHHN 92 (m+NNH)
 DGM: Terrainische Vermessung, Luftbildauswertung, AirborneLaserScan, DGM10 des Landes Mecklenburg-Vorpommern
 Hydraulik: Auspiegelung, Stand 2012

Die raumbezogenen Basisdaten wurden vom Amt für Geoinformation, Vermessung und Katasterwesen Schwerin bereitgestellt und wurden gemäß den bestehenden Vereinbarungen genutzt.

Blattübersicht:

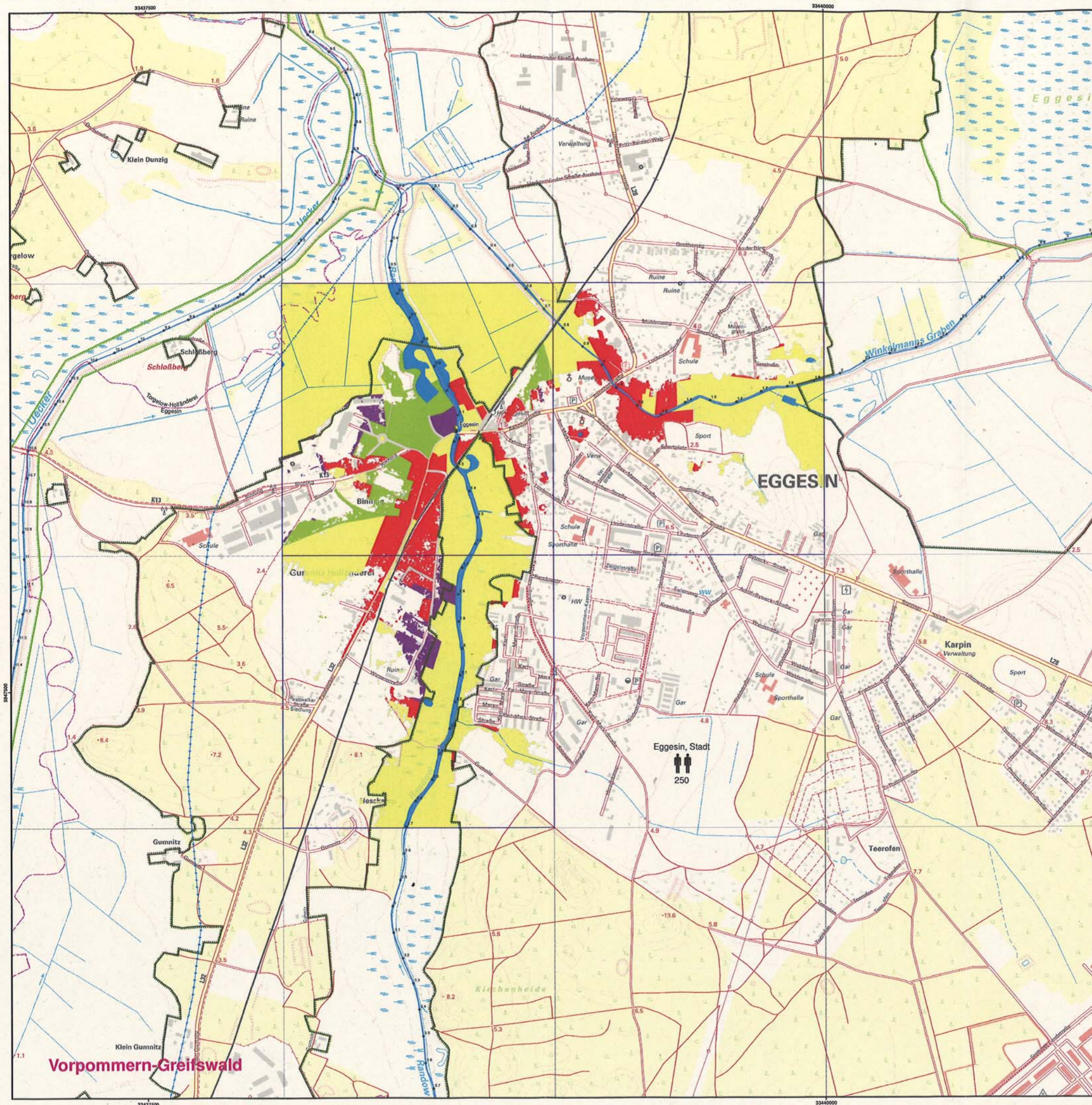
Hochwassergefahrenkarten und Hochwasserrisikokarten gemäß Artikel 6 der Richtlinie 2007/60/EG

Hochwasserrisikokarte
Hochwasser mit hoher Wahrscheinlichkeit (20-jährliches Ereignis)

Mecklenburg-Vorpommern
Ministerium für Landwirtschaft, Umwelt und Verbraucherschutz

Gewässer: Küstengewässer
Abschnitt: Bereich 437_5946

Bearbeitung: HydroGIS GmbH
 Stand: 22.12.2013
 Maßstab: 1 : 5.000
 Anlage: R1
 Blatt 87 von 90



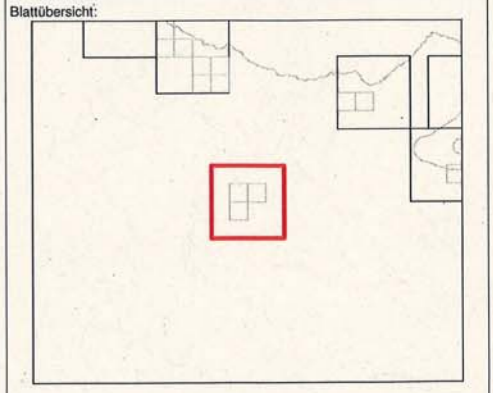
Legende:

Betroffene Einwohner je Gemeinde	Gefährdete Objekte	Gefahrenquellen
< 100	Wellkulturen	IED-Anlagen
100-1000	Baudenkmäler	
> 1000	Badegewässer	
Schutzgebiete		
Trinkwasserschutzgebiet	Vogelschutzgebiet	
FFH-Gebiet	Grenze zwischen Grundwasserkörpern	
Flächennutzung		
Wohnbauflächen; Flächen gemischter Nutzung		
Industrie- und Gewerbeflächen; Flächen mit funktionaler Prägung		
Verkehrsflächen		
Landschaftlich genutzte Flächen; Wald, Forst		
Sonstige Vegetations- und Freiflächen		
Gewässer		
Hochwasserschutzmaßnahmen		
Hochwasserschutzmaßnahme		
Sonstiges		
Fließgewässer	Gewässerstationierung	
Landkreisgrenze	Küstenkloberhebung	
Gemeindegrenze	Pegel	

Datengrundlagen:

Lage-system: ETRS 89 (GRS80), UTM Abbildung
 Höhen-system: DHHN 92 (m-NHN)
 DGM: Terrainische Vermessung, Luftbildauswertung, Airborne Laser Scan, DGM15 des Landes Mecklenburg-Vorpommern
 Hydraulik: Auspielung, Stand 2012

Die raumbezogenen Basisdaten wurden vom Amt für Geoinformation, Vermessung, und Katasterwesen Schwerin bereitgestellt und werden gemäß den bestehenden Vereinbarungen genutzt.



Hochwassergefahrenkarten und Hochwasserrisikokarten gemäß Artikel 6 der Richtlinie 2007/60/EG

Hochwasserrisikokarte
Hochwasser mit niedriger Wahrscheinlichkeit / Extremereignis (BHW)

Mecklenburg-Vorpommern
Ministerium für Landwirtschaft, Umwelt und Verbraucherschutz

Gewässer: Küstengewässer
Abschnitt: Bereich 437_5946

Bearbeitung: HydroGIS GmbH
 Stand: 22.12.2013
 Maßstab: 1 : 5.000
 Anlage: R3
 Blatt 87 von 90



Legende:

Betroffene Einwohner je Gemeinde	Gefährdete Objekte	Gefahrenquellen
< 100	Weltkulturerbe	IED-Anlagen
100-1000	Baudenkmäler	
> 1000	Badegewässer	

Schutzgebiete

- Trinkwasserschutzgebiet
- Vogelschutzgebiet
- FFH-Gebiet
- Grenze zwischen Grundwasserkörpern

Flächennutzung

- Wohnbauflächen; Flächen gemischter Nutzung
- Industrie- und Gewerbeflächen; Flächen mit funktionaler Prägung
- Verkehrsflächen
- Landschaftlich genutzte Flächen; Wald, Forst
- Sonstige Vegetations- und Freiflächen
- Gewässer

Hochwasserschutzrichtungen

- Hochwasserschutzrichtung

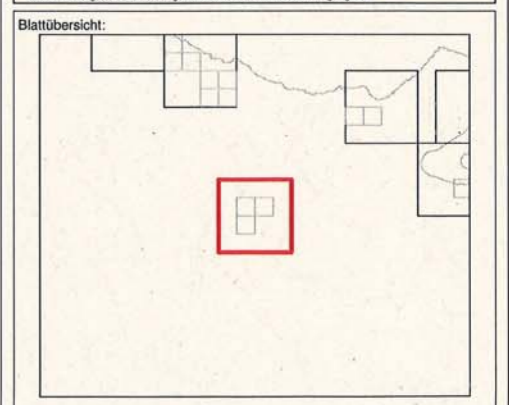
Sonstiges

- Fließgewässer
- Landkreislänge
- Gemeindegrenze
- Gewässerstationierung
- Küstenkilometerling
- Pegel

Datengrundlagen:

Lagesystem: ETRS 89 (GRS80), UTM-Abbildung
 Höhensystem: DHHN 92 (m-NHN)
 DOM: Terrestrische Vermessung, Luftbildauswertung, Airborne LaserScan, DOM 1:5 des Landes Mecklenburg-Vorpommern
 Hydraulik: Auspielung, Stand 2012

Die raumbezogenen Basisdaten wurden vom Amt für Geo-Information, Vermessung, und Katasterwesen Schwerin bereitgestellt und werden gemäß den bestehenden Vereinbarungen genutzt.



Hochwassergefahrenkarten und Hochwasserrisikokarten gemäß Artikel 6 der Richtlinie 2007/60/EG

Hochwasserrisikokarte
Hochwasser mit mittlerer Wahrscheinlichkeit (200-jährliches Ereignis)

Mecklenburg-Vorpommern
Ministerium für Landwirtschaft, Umwelt und Verbraucherschutz

Gewässer: Küstengewässer
Abschnitt: Bereich 437_5946

Bestellung: Stand: 22.12.2013
Maßstab: 1 : 5.000
Anlage: R2
Blatt 87 von 90