

Bekanntmachung der Gemeinde Lübs

Bekanntmachung des Aufstellungsbeschluss für den vorhabenbezogenen Bebauungsplan Nr. 3/2013 „Windfeld Lübs – Altwigshagen“

Die Gemeindevertretung der Gemeinde Lübs hat in ihrer Sitzung am 19.08.2013 beschlossen, für das Gebiet im Süden der Gemeinde Lübs, gelegen westlich der B 109 und nördlich der Zarow, die unten aufgeführten Flurstücke in den Fluren 7; 8; 9; 10; 11; 12; 13 und 15 der Gemarkung Heinrichshof betreffend, den vorhabenbezogenen Bebauungsplan Nr. 3/2013 „Windfeld Lübs – Altwigshagen“ aufzustellen.

Die Grenze des Geltungsbereichs des vorhabenbezogenen Bebauungsplans ist in dem nachstehenden Plan durch eine unterbrochene dicke schwarze Linie gekennzeichnet.

Mit der Aufstellung des Bebauungsplans werden folgende Planungsziele angestrebt:

- Festlegung von Anlagenstandorten für bis zu 12 Windkraftanlagen unter Berücksichtigung der Schutzabstände zur Wohnbebauung und zwischen den Anlagen
- Flächenschonende Erschließung durch Einbeziehung vorhandener Wege und möglichst sparsame Herstellung neuer Wege
- Sicherung der land- und forstwirtschaftlichen Nutzung
- Berücksichtigung von gesetzlich geschützten Teilen von Natur und Landschaft und Vereinbarkeit mit landschaftspflegerischen Belangen
- Berücksichtigung von Bodendenkmälern
- Sicherung eines einheitlichen Gesamtbildes des Windfeldes Lübs – Altwigshagen
- Abstimmung der erforderlichen naturschutzrechtlichen Ausgleichsmaßnahmen.

Die frühzeitige Öffentlichkeitsbeteiligung erfolgt durch Auslegung des Vorentwurfs.

Dieser Beschluss wird hiermit bekannt gemacht.


Wanke
Bürgermeister



Flurstücksliste

Flur 7: Flurstücke 27 tlw.; 34 tlw.

Flur 8: Flurstücke 1; 2; 6; 7; 8; 9; 18/1 tlw.; 19; 20; 21

Flur 9: Flurstücke 1; 2; 3; 4; 5; 6; 7; 8; 9; 10; 11; 12; 13; 14; 15; 16/1; 18; 19; 20; 21; 22; 23; 24; 25; 26; 27/1; 29; 32/1; 36

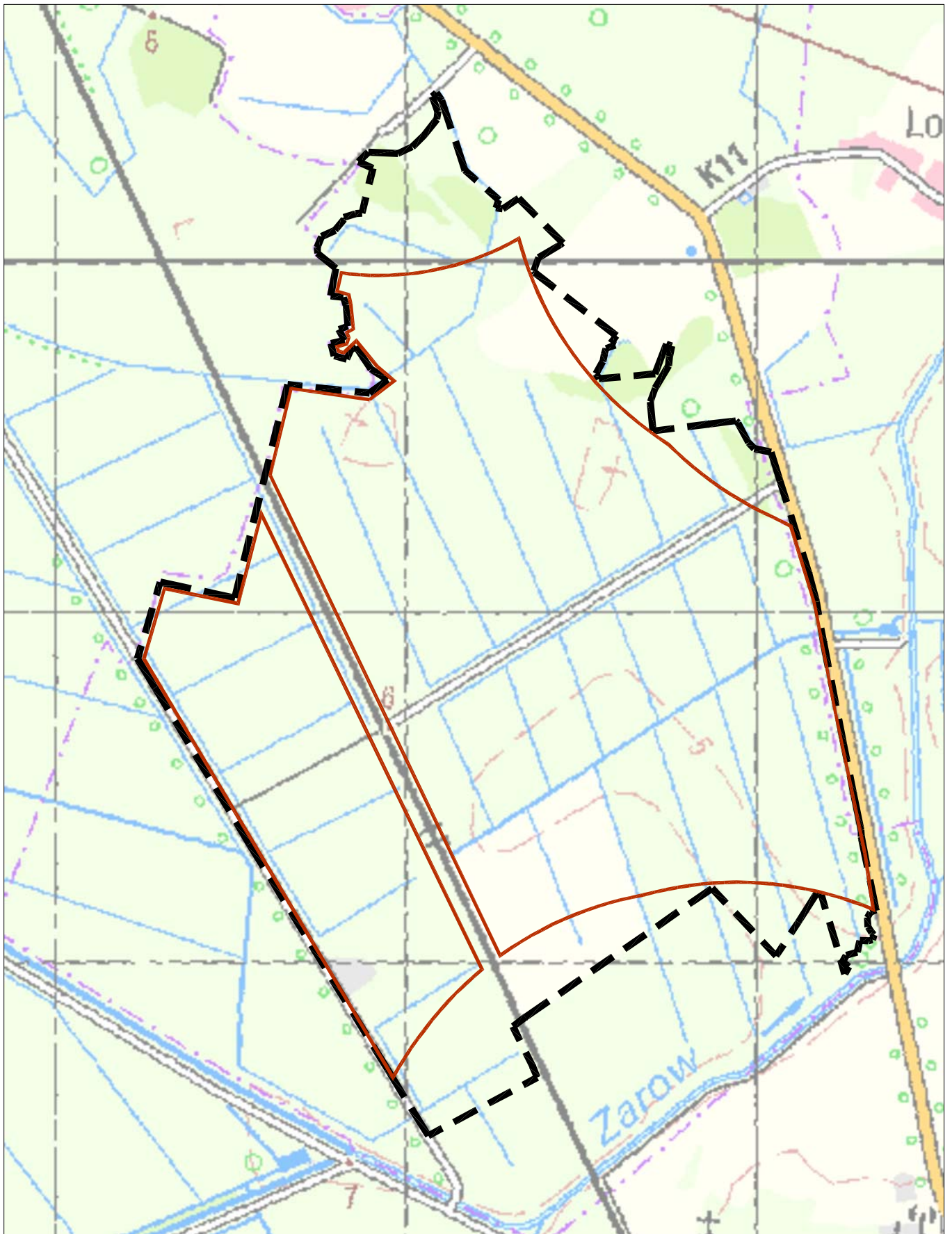
Flur 10: Flurstücke 2; 3; 4; 5; 6; 7; 8; 9; 10; 11; 14/1; 18; 19

Flur 11: Flurstücke 1; 2; 3; 4; 5; 6; 7; 8; 9; 10; 11; 12; 13; 14; 15; 16; 17; 18; 19; 20; 21; 22; 23; 24; 25; 26; 27; 28; 29; 30; 31; 32; 33; 34; 35; 36; 37; 38; 39; 40; 41; 42/1; 44; 45; 46; 47; 48; 49; 50; 51; 52; 53; 54; 55; 56; 57; 58; 59; 60; 61; 62; 63; 66; 67/1; 69; 70



Flur 12: Flurstücke 19; 20; 23 tlw.; 26 tlw.

Flur 13: Flurstücke 3/1; 5; 17/1

Flur 15: Flurstücke 1; 2; 3; 4; 10



Aufstellungsbeschluss der Gemeinde Lübs zum vorhabenbezogenen Bebauungsplan "Windfeld Lübs-Altwigshagen"

-  Grenze des Geltungsbereichs für den vorhabenbezogenen Bebauungsplan
-  Aufstellungsgrenze

Anlagen 2: Übersichtsliche Lageplan mit Geltungsbereich und Aufstellungsgrenze

Maßstab: 1:15.000

Stand: Juli.2013

Planersteller:
ENERTRAG AG , 17291 Dauerthal